

# SOSIALISASI SPSE 4.3 untuk PENYEDIA

---

# Fitur Baru SPSE 4.3

---

- 1. Perubahan istilah**
- 2. Persiapan Pengadaan oleh PPK**
- 3. Penambahan peran (*role*) Pengelola Pengadaan (diperankan oleh Kepala ULP) untuk menetapkan Pokja Pemilihan**
- 4. Perubahan metode Tender (lihat matriks)**
- 5. *Reverse Auction (E-Auction)***
- 6. Pencataan**
- 7. *Java Installation Manager (JAIM)***

# PERUBAHAN ISTILAH

PERPRES NO 54 TAHUN 2010

PERPRES NO 16 TAHUN 2018

**ULP**

Unit Layanan  
Pengadaan

**LPSE**

Layanan Pengadaan  
Secara Elektronik



**UKPBJ**

Unit Kerja Pengadaan Barang/Jasa

**LELANG**



**TENDER**

**POKJA ULP**



**POKJA PEMILIHAN**

**SISTEM**

**GUGUR**



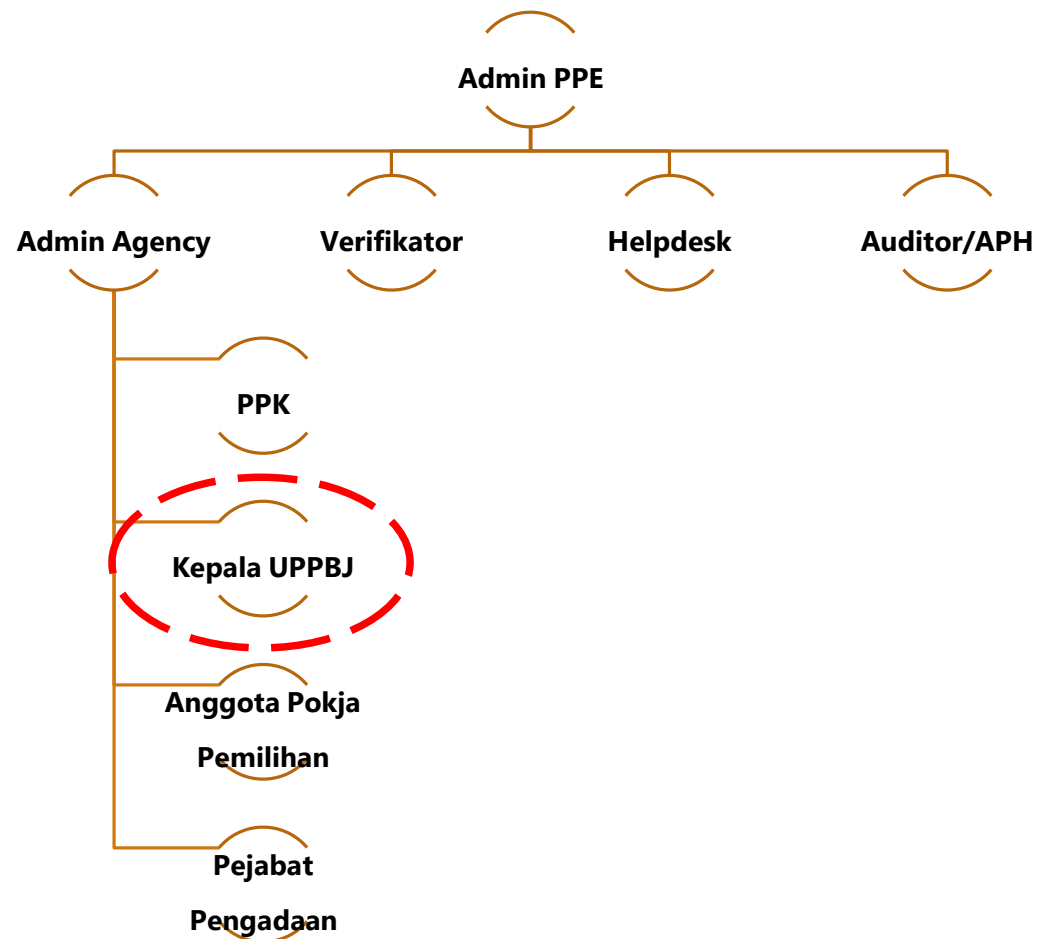
**HARGA**

**TERENDAH**

# KONVERSI METODE PENGADAAN DI SIRUP

Jenis Pengadaan	Nilai	SPSE 4.3	SPSE < 4.3
Barang Jasa Lainnya	<= 5 Miliar	Tender	Lelang Sederhana
Konstruksi		Tender	Pemilihan Langsung
Barang Jasa Lainnya Konstruksi	> 5 Miliar	Tender	Lelang Umum
Konsultan	<= 200 Juta	Seleksi	Seleksi Sederhana
Konsultan	> 200 Juta	Seleksi	Seleksi Umum

# MANAJEMEN USER PADA SPSE 4.3



# PENCATATAN NON TENDER/SWAKELOLA

---

## **Pengadaan Langsung**

Penunjukan Langsung

Pencatatan Non Tender

Pengadaan Langsung

## **Penunjukan Langsung**

Tender Internasional

Pengadaan Barang/Jasa yang Dikecualikan

Pengadaan Barang/Jasa Dalam Penanganan Keadaan Darurat

Pencatatan Swakelola

---

# TENDER CEPAT DAN REVERSE AUCTION

# USER LATIHAN

---

**Link latihan SPSE 4.3 =**

**<https://latihan-lpse.lkpp.go.id/spse4dev>**

#User Rekanan → **rekanan1 s/d rekanan500**

password: **123123**